



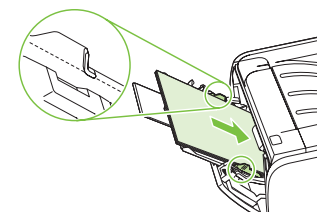
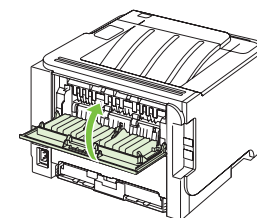
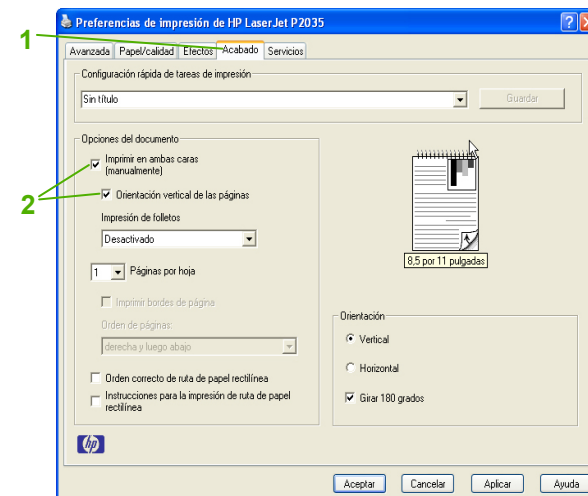
Imprimir en ambas caras (dúplex)

Qué hacer para...

Imprimir en ambas caras (dúplex) utilizando la bandeja de salida superior

Pasos que se deben realizar

- 1 Abra el controlador de la impresora y haga clic en la ficha **Acabado**.
- 2 Haga clic en **Imprimir en ambas caras (manualmente)**. Si va a encuadernar el documento por el borde superior, haga clic en **Orientación vertical de las páginas**.
- 3 Cierre la puerta de salida directa.
- 4 Imprima la primera cara del documento desde la bandeja 1.





Qué hacer para...	Pasos que se deben realizar
<p>Imprimir en ambas caras (dúplex) utilizando la bandeja de salida superior (continuación)</p>	<p>5 Una vez impresa la primera cara, retire el papel restante de la bandeja 1 y apártelo hasta que finalice el trabajo de impresión manual a doble cara.</p> <p>6 Reúna las hojas impresas y enderece la pila de papel.</p> <p>7 Vuelva a colocar la pila de papel en la bandeja 1 con la cara impresa hacia abajo y el borde superior hacia el producto.</p> <p>8 Pulse el botón Continuar para imprimir la segunda cara.</p> 