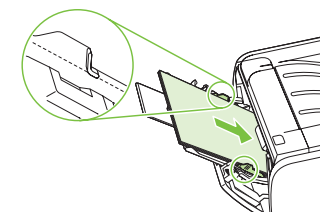
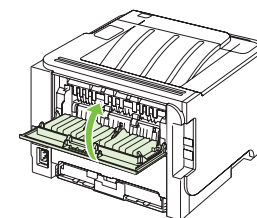
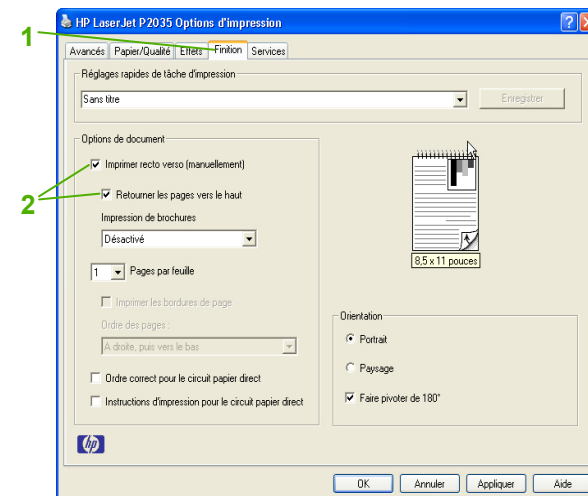


Impression recto verso

Comment faire pour	Etapes à suivre
<p>Imprimer des deux côtés (recto verso) à l'aide du bac de sortie supérieur</p>	<ol style="list-style-type: none"><li data-bbox="716 347 1407 375">1 Ouvrez le pilote d'impression et cliquez sur l'onglet Finition.<li data-bbox="716 523 1407 614">2 Cliquez sur Imprimer recto verso (manuellement). Si le document doit être relié par le haut, cliquez sur Retourner les pages vers le haut.<li data-bbox="716 861 1407 888">3 Fermez la porte du circuit papier direct.<li data-bbox="716 1098 1407 1125">4 Imprimez la première face du document à partir du bac 1.



Comment faire pour	Étapes à suivre
<p>Imprimer des deux côtés (recto verso) (suite)</p>	<p>5 Une fois le recto imprimé, retirez le papier restant situé dans le bac 1 et mettez-le de côté jusqu'à ce que la tâche d'impression recto verso manuelle soit terminée.</p> <p>6 Rassemblez les pages imprimées et réalignez les feuilles.</p> <p>7 Remettez la pile dans le bac 1, face imprimée vers le bas et bord supérieur vers l'imprimante.</p> <p>8 Appuyez sur le bouton Exécuter pour imprimer le verso.</p> 